

床下の番人

WATER LEAKAGE HUNTER SNAKE

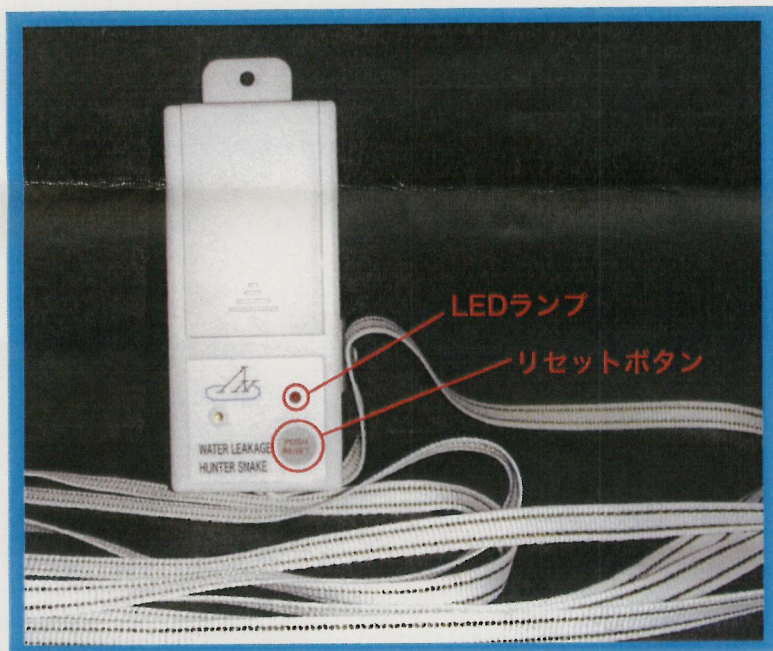
給水・給湯・排水からの漏れを触れたら広範囲にすぐに察知。
下階への漏れを最小限に防ぐ器具 ”スネーク”

スポット型ではなく広範囲で濡れを感知

しかもローコスト

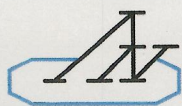
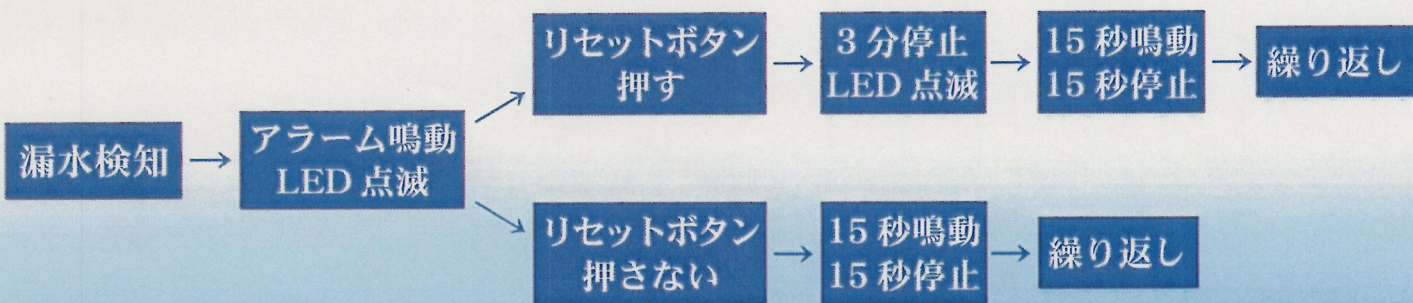
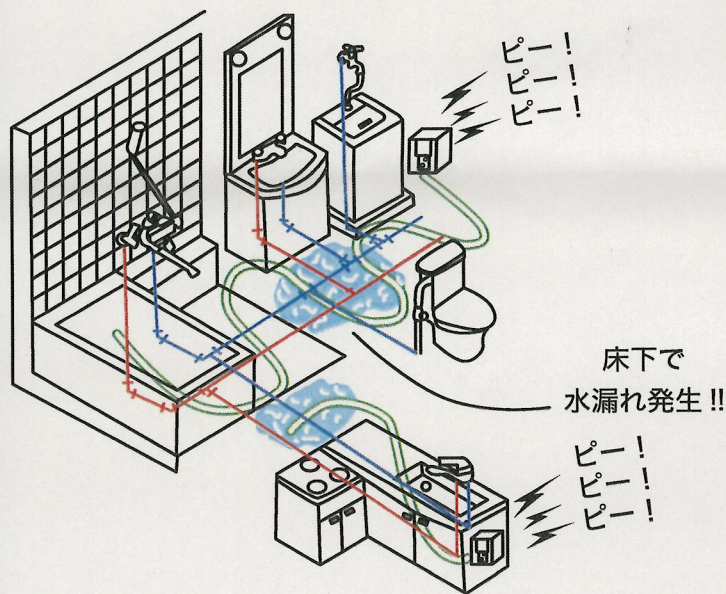
コンセント不用で設置が簡単

単3電池ですぐ交換（1年交換推奨）



H115×W45×D20mm

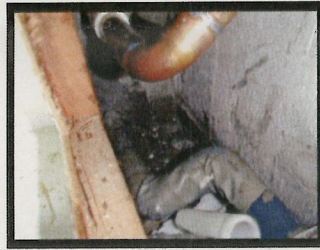
特許出願中



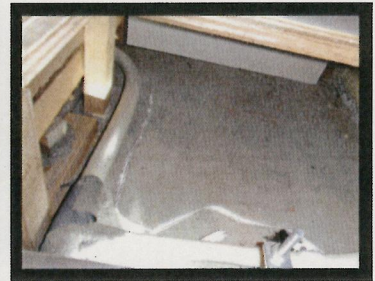
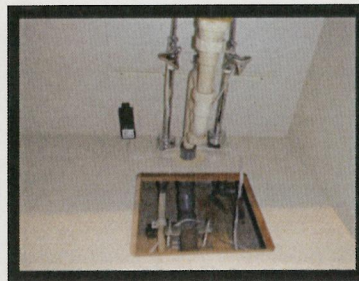
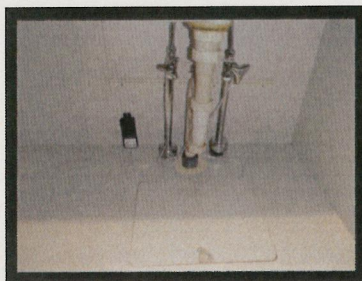
株式会社 ナカムラ
NAKAMURA.CO.,LTD.

〒343-0801 埼玉県越谷市野島252-7
TEL: 048-972-4856 FAX: 048-972-4857

床下では、こんな事が起こっています。



施工例



音量 70dB 以上 (掃除機使用時と同等の音量)

新品電池で約 1 ヶ月間鳴り続けます (常温時によるランニングテストです)

湿度 85% 以上でも誤作動しませんでした。※当社テスト



おことわり

建物の構造により漏水を感知できない場合があります。

又、万一発生した人身事故・災害事故・施工上の不備及び機器のご使用方法の誤り
保守点検の不備などによる事故損害については責任を負いかねますのでご了承ください。